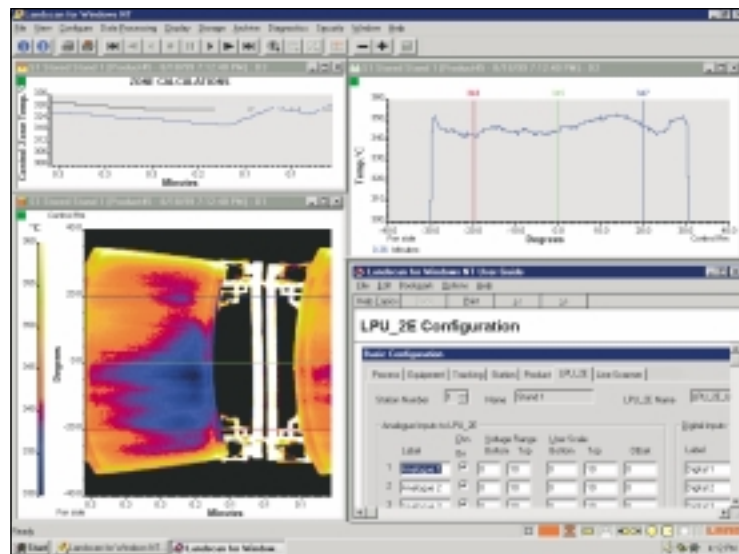


Pantallas típicas Landscan NT – mostrando una combinación de perfil, en 3D y mapas térmicos, tabla de datos y ayuda.



PRODUCTO ASEGURADO.

Cuando especifica productos **LAND**, se asegura de recibir un producto comprobado y calibrado. Cada equipo está cuidadosamente revisado para asegurar una conformidad completa con sus especificaciones y completamente garantizado. **LAND** fue el primer fabricante de equipos infrarrojos que obtuvo con éxito el certificado de la ISO 9001 Quality Management System Approval, para diseño y fabricación en sistemas de medida de temperatura sin contacto.

La calidad de los sistemas de Land Instruments International Ltd. esta aprobada por la BS EN ISO 9001. La calidad de la gama de termómetros portátiles Minolta/land Cyclops esta avalada por BS EN ISO 9002. Certificados de calibración disponibles en nuestro Laboratorio UKAS acreditado nº 0034.

CE LANDSCAN cumple con las normativas Europeas relacionadas con la compatibilidad y seguridad electromagnética. (EMC directriz 89/336/EEC/, directriz bajo voltaje 73/23/EEC)



LAND
instruments international

Medida Infrarroja de la Temperatura

Land Instruments International • Chile 10-Edificio Madrid 92 • 28290 Las Matas • Madrid • Spain
Tel: 91 630 0791 • Fax: 91 630 2918 • Email: land-infrared@landinst.es • Internet: www.landinst.com

Land Instruments International • Dronfield S18 1DJ • England • Tel: (01246) 417691 • Fax: (01246) 410585
Email: infrared.sales@landinst.com • Internet: www.landinst.com

U.S.A.
Land Instruments International
Tel: (215) 504-8000 • Fax: (215) 504-0879
Email: irsales@landinstruments.net

Japan
Land KK
Tel: 06 6330 5153 • Fax: 06 6330 5338
Email: ikeland@silver.ocn.ne.jp

Germany
Land Instruments GmbH
Tel: 02171/7673-0 • Fax: 02171/7673-9
Email: infrarot@landinst.de

France
Land Instruments Sarl
Tel: (1) 34 62 05 45 • Fax: (1) 30 56 51 12
Email: commercial@landinst.fr

Italy
Land Instruments Srl
Tel: 02/99040423 • Fax: 02/99040418
Email: infrared@landinst.it

Mexico
Land Instruments International
Tel: 52 55 9171 1466 • Fax: 52 55 9171 1477
Email: ventas@landinstruments.net

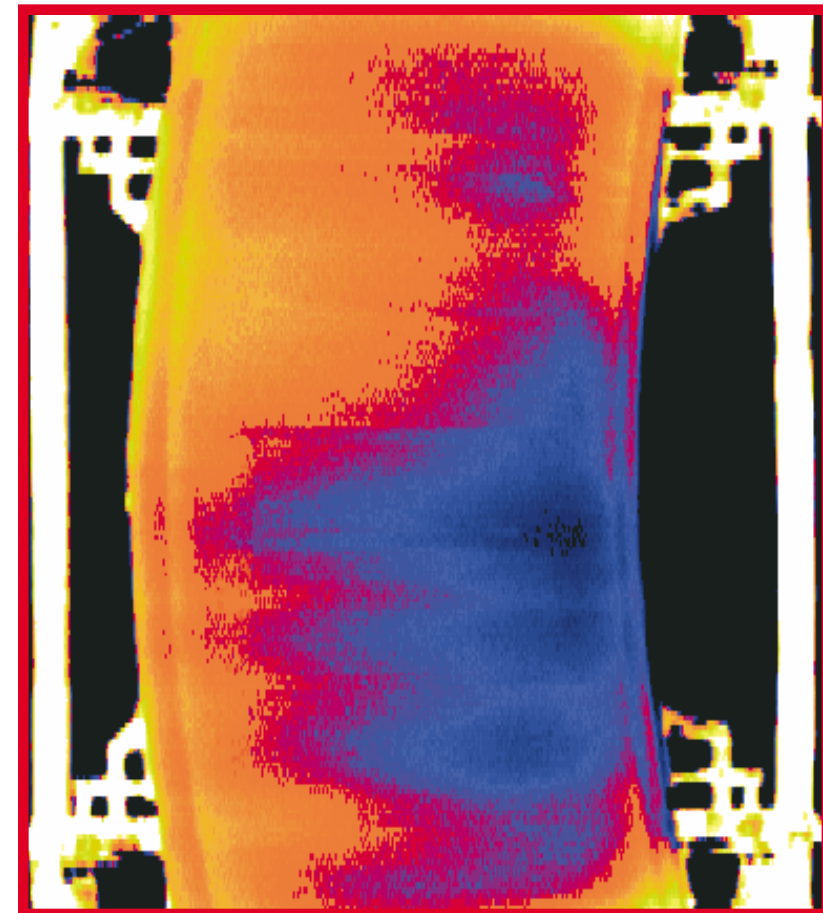
APLICACIONES

LANDSCAN es utilizado para la solución de los problemas de medida de temperatura en una amplia variedad de industrias y aplicaciones, algunas de estas son:

- **Tren de banda y chapa caliente** - Desbaste, calentamientos bordes, laminador, bloque acabador, sistemas de corrección de enfriamiento, bobinadora.
- **Tren estructural** - Rail, desbaste y acabador, sistemas de corrección de enfriamiento.
- **Alambrón y barra** - Pre-bobinadora mesa de enfriamiento.
- **Colada continua y banda de aluminio** - Spray Chamber, desbaste y salida de horno de inducción, sierra.
- **Horno de recocido** - Salida del horno.
- **Soldaduras** - Eje de turbinas y soldadura por inducción de tuberías.
- **Galvanizado** - Snout, horno, rodillo superior
- **Galvanneal** - Entrada de pote, top roll.
- **Lineas de recocido continuo** - Enfriamiento y calentamiento.
- **Vidrio** - Plano, formación y endurecimiento.
- **Papel** - Web y roll
- **Investigación y desarrollo.**

Para más información o apoyo técnico en problemas específicos en la medida de temperatura, contacte con la oficina de **LAND** más cercana.

LAND



LANDSCAN

SISTEMA DE BARRIDO LINEAL INFRARROJO PARA VIDRIO DE AUTOMOCION



Plantas de producción de vidrio de automoción en todo el mundo ya están comprobando los beneficios de la instalación del Sistema Landscan para Windows NT®.

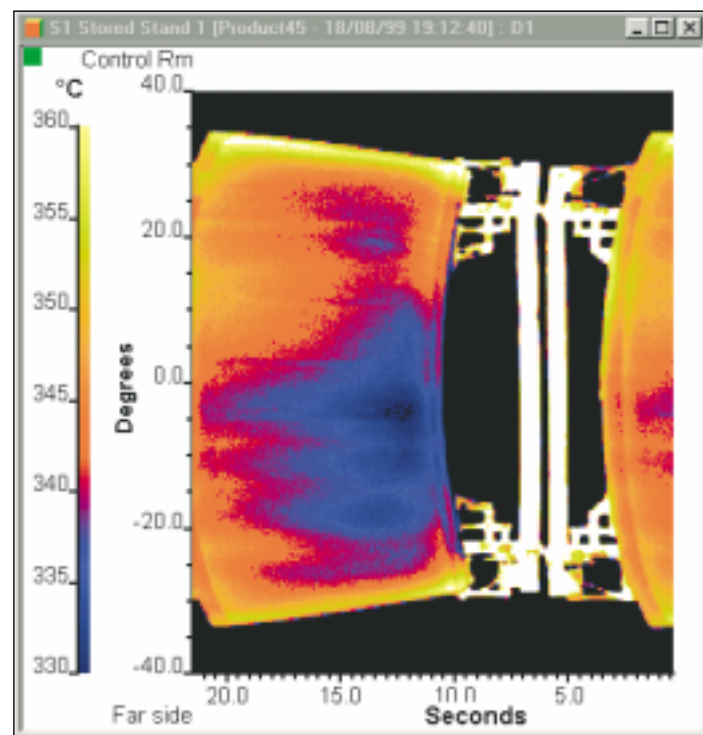
BENEFICIOS Y CARACTERISTICAS

- Mejoras de rendimientos atribuibles a una distribución más consistente de la temperatura del producto antes de la formación del producto final.
- La visualización de mapas substraídos, dan información inmediata de la diferencia entre la última pieza y la de referencia.
- Base de datos – para garantía de calidad, sumario estadístico, certificados de conformidad de los clientes, etc.

PARABRISAS

La cabeza sensor Landscan se monta en una robusta carcasa en la línea central del proceso, a la salida de la sección de calentamiento.

La velocidad de producto hace necesario una velocidad de barrido en un rango de 25 a 50Hz.



COMPONENTES DE BAJA EMISIVIDAD PARA LA REFLEXION DE LA ENERGIA SOLAR

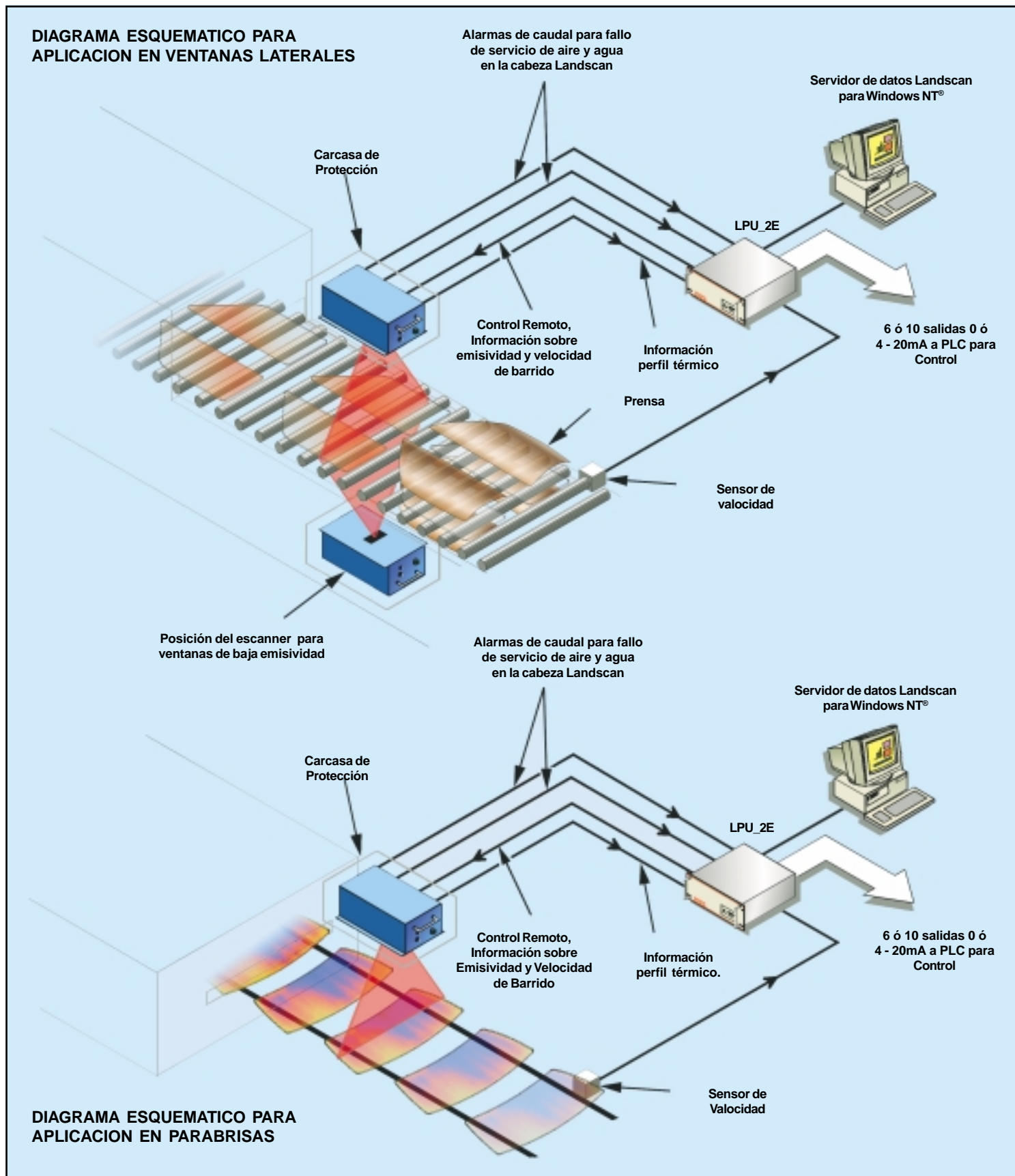
La cabeza sensor Landscan está montada en una placa de montaje en la línea central del proceso y bajo la salida de la sección de calentamiento inmediatamente antes de las matrices de forma.

La velocidad del producto hace necesario una velocidad de barrido en un rango de 25 a 50Hz.

LANDSCAN

SISTEMA DE BARRIDO LINEAL INFRARROJO

VIDRIO DE AUTOMOCION - FORMACION Y ENDURECIMIENTO



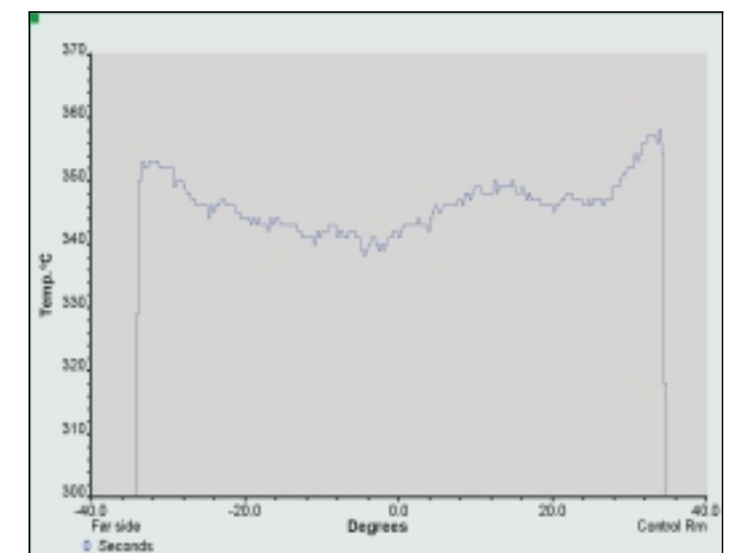
VENTANAS LATERALES

La cabeza del sensor del Landscan, protegido por una robusta carcasa, se monta en la línea central del proceso y sobre la salida de la sección de calentamiento, antes de las matrices de forma.

La velocidad del producto es de rápida a muy rápida y requiere una velocidad de barrido de 50 a 100Hz.

Montando el escáner por debajo del proceso permite a la cabeza sensora explorar la superficie inferior sin recubrimientos de los componentes del vidrio.

Estas instalaciones, exigen un alineamiento excelente de la cabeza y la mejor calidad óptica posible (pequeños diámetros de área de medida con bajos niveles de aberración óptica), ya que la visión es normalmente entre un par de rodillos cercanos colocados inmediatamente antes de la matriz de forma.



Perfil de temperatura típico de una ventana lateral.

PROCESAMIENTO DE DATOS.

El procesador LPU_2E también puede suministrarse con tarjetas de salidas analógicas para facilitar la integración de la información térmica derivada del Landscan con el sistema de control.

2, 6, 10 ó 14 canales de salidas analógicas pueden ser fácilmente colocadas localmente, cómo y cuando se requiera, sin necesidad de devolver la unidad a fábrica para una actualización.

Estableciendo una comunicación TCP/IP entre la LPU_2E y el Servidor de Datos, permite al operador la configuración de displays de la base de datos del producto (si se requiere se almacena como excepción), displays substraibles, reducción de datos estadísticos por hornada, y visualización simultánea de históricos e imágenes en directo.

Si grupos de usuarios remotos también requieren acceso a los datos, puede realizarse vía Monitor (datos en tiempo real e históricos) o autoarchivando en el servidor de la red (sólo displays históricos).