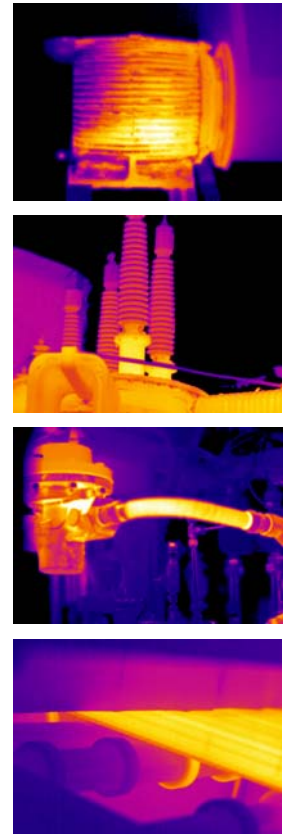


NUEVA!  
LA CÁMARA  
TERMOGRÁFICA  
PORTÁTIL MÁS PEQUEÑA



Introducimos la nueva cámara de termografía Land Guide M3- pequeña, ligera, de avanzadas prestaciones y muy bajo precio

## LAND GUIDE M3

La nueva cámara de termografía Land Guide M3 de bajo coste y altas prestaciones es robusta, ergonómica y fácil de utilizar. Es la opción ideal para una cada vez más incrementada variedad de aplicaciones industriales. La cámara Land Guide M3 dispone de características y ventajas únicas que permiten a termógrafos e ingenieros de planta, funcionar más eficaz y económicamente que nunca antes.

Su diseño permite el control con la yema del dedo, alta calidad de imágenes térmicas, grabación de sonido, procesamiento de imágenes, capacidad de 100 imágenes en memoria y transferencia de datos vía USB, todo ello a un precio razonable.

### Imágenes térmicas precisas

Con un rango de temperatura de -20 a 250°C y sensibilidad de 0.12°C, la cámara Land M3 detecta diferencias de temperatura muy pequeñas con resolución de 8 bit.

### Múltiples modos de medida

Análisis simultáneo de un punto y área, perfil, isoterma y función de zoom electrónico simplifican la identificación de problemas potenciales.

### Auto indicación del punto caliente y centro de la imagen

Un cursor sigue e indica automáticamente la posición y temperatura del punto más caliente dentro de la imagen. Un segundo cursor en el centro de la imagen indica la temperatura y proporciona una referencia para el análisis de la inspección.

### Puntero láser

Incorpora un puntero láser que ayuda en la localización de puntos calientes.

### Alarmas audibles y visibles

Una alarma audible se activa automáticamente cuando la temperatura de un punto caliente excede el valor predeterminado, o cuando la batería está baja.

### Capacidad de almacenamiento

Capacidad de hasta 100 imágenes radiométricas completas en la cámara. Cada fichero incluye imagen térmica con grabación vocal si requiere.

### CARACTERÍSTICAS

- La cámara termográfica portátil más pequeña del mundo
- Medida exacta de temperatura
- Alta calidad de imagen térmica con zoom digital x2
- Unidades habitualmente en stock
- Incorpora puntero láser
- Procesamiento de imágenes en la propia cámara
- Ultraligera, 265 gr. incluyendo la batería
- Capacidad de almacenamiento de 100 imágenes
- Transferencia de imágenes térmicas y voz vía USB
- Múltiples opciones de carga de batería y adaptador a.c.
- Detector de longitud de onda larga
- Software de procesamiento y generación de informes
- Disponible modelos a 50/60Hz. y 8.5Hz.

### Software de procesamiento

Ofrece medida de temperatura, procesamiento de imágenes y generación de informes. Su fácil manejo basado en Windows, automatiza el proceso de generación de informes y archivo de imágenes, mejorando la productividad y eficacia de termógrafos e ingenieros de mantenimiento.

## Cámara termográfica portátil LAND Guide M3 - Especificaciones



### Calidad de imagen

Campo de visión:	25° x 19°
Distancia min. de enfoque:	50mm.
Resolución espacial (IFOV):	2.75 mrad
Frecuencia de imagen:	Dos modelos: 8.5Hz (libre de licencia de exportación) ó 50/60Hz

### Imagen Térmica

Sensibilidad térmica:	≤120mk at 30°C
Zoom electrónico:	x2
Enfoque:	Manual
Detector:	Microbolómetro no refrigerado (160 x 120 pixels)
Respuesta espectral:	8 a 14µm

### Presentación de imágenes

Display externo:	Pantalla LCD color de 2.2" TFT
Salida de vídeo:	PAL Vídeo compuesto

### Medida de temperatura

Rango de temperatura:	-20 a 250°C
Precisión:	±2°C o ±2% de lectura
Modos de medida:	1 punto y área móvil (min, max, promedio), alarma audible, isoterma
Color Display:	8 paletas disponibles, 256 colores (8 bit)
Corrección de emisividad:	Variable 0.1 a 1.00 (en pasos de 0.01)
Características de la medida:	Corrección automática basada en temperatura ambiente, distancia, humedad relativa y transmisión atmosférica

### Características físicas

Dimensiones:	120 x 60 x 30mm
Peso:	0.265kg (incluyendo la batería)
Temperatura de trabajo:	-20 a 60°C
Temp. de almacenamiento:	-20 a 60°C
Humedad:	Operación y almacenaje, 10 a 95% sin condensación
Choque:	Operacional: 25G, IEC 68-2-29
Vibración:	Operacional: 2G, IEC 68-2-6

### Interfaces

Alimentación:	Batería recargable de Ion-li, reemplazable en campo Más de 2 horas de funcionamiento continuo
Estado sistema:	LCD muestra estado de la batería, alarma automática de batería baja y hora
Láser:	Semiconductor láser Clase 2
Comunicación:	USB 1.1; transferencia a PC de imagen, medida de temperatura y voz
Memoria de imagen:	Incluye memoria compact-flash para almacenamiento de hasta 100 imágenes. Formato de fichero .img (el archivo incorpora imágenes infrarrojas y grabación vocal). Hasta 30 sg. de grabación vocal para cada imagen

# LAND

Medida Infrarroja de la Temperatura

An **AMETEK**® Company

Land Instruments International • Chile 10-Edificio Madrid 92 • 28290 Las Matas • Madrid • Spain  
Tel: 91 630 0791 • Fax: 91 630 2918 • Email: [land-infrared@landinst.es](mailto:land-infrared@landinst.es) • Internet: [www.landinst.es](http://www.landinst.es)

Land Instruments International Ltd • Dronfield S18 1DJ • England • Tel: (01246) 417691 • Fax: (01246) 410585  
Email: [infrared.sales@landinst.com](mailto:infrared.sales@landinst.com) • Internet: [www.landinst.com](http://www.landinst.com)

**France**  
Land Instruments Sarl  
Tel: (1) 34 62 05 45 • Fax: (1) 30 56 51 12  
Email: [commercial@landinst.fr](mailto:commercial@landinst.fr)

**Japan**  
Land Instruments Ltd  
Tel: 06 6330 5153 • Fax: 06 6330 5338  
Email: [info@landinst.jp](mailto:info@landinst.jp)

**Germany**  
Land Instruments GmbH  
Tel: 02171/7673-0 • Fax: 02171/7673-9  
Email: [infrarot@landinst.de](mailto:infrarot@landinst.de)

**Mexico**  
Land Instruments International  
Tel: 52 55 5281 1165 • Fax: 52 55 5281 5364  
Email: [ventas@landinstruments.net](mailto:ventas@landinstruments.net)

**Italy**  
Land Instruments Srl  
Tel: 02/99040423 • Fax: 02/99040418  
Email: [info@landinst.it](mailto:info@landinst.it)

**U.S.A.**  
AMETEK Land, Inc.  
Tel: (215) 504-8000 • Fax: (215) 504-0879  
Email: [irsales@landinstruments.net](mailto:irsales@landinstruments.net)