

APLICACIONES

Landscan es utilizado cada vez en más aplicaciones para resolver problemas de medida de temperatura en una amplia variedad de industrias y aplicaciones, algunas de ellas se muestran a continuación:

- **Tren de banda y chapa calientes**
Desbaste, calentamientos bordes, laminador, bloque acabador, sistemas de corrección de enfriamiento, bobinadora.
- **Tren estructural**
Rail, desbaste y acabador, sistemas de corrección de enfriamiento.
- **Alambrón y barra:** Pre-bobinadora mesa de enfriamiento.
- **Colada continua y banda de aluminio**
Spray Chamber, desbaste y salida de horno de inducción, sierra.
- **Horno de recocido:** salida del horno.
- **Soldaduras:** Eje de turbinas y soldadura por inducción de tuberías.
- **Galvanizado:** Snout, horno, rodillo superior.
- **Galvanneal:** Entrada pote, top roll.
- **Líneas de recocido continuo**
Enfriamiento y calentamiento.
- **Vidrio**
Plano, formación y endurecimiento.
- **Papel**
Web y roll
- **Investigación y desarrollo.**

Para más información o apoyo técnico en problemas específicos en la medida de temperatura, contacte con la oficina de **LAND** más cercana.

PRODUCTO ASEGURADO

Cuando usted especifica productos **LAND** se asegura de recibir un producto comprobado y calibrado. Cada equipo está cuidadosamente revisado para asegurar una conformidad completa con sus especificaciones y completamente garantizado. **LAND** fue el primer fabricante de equipos infrarrojos, que obtuvo con éxito la aprobación ISO 9001 Quality Management Approval, para el diseño y la fabricación de sistemas de medida de temperatura sin contacto.

La calidad de los equipos de Land Instruments International Ltd. esta aprobada por BS EN ISO 9001. La calidad de la gama de termómetros portátiles Minolta/land Cyclops esta avalada por BS EN ISO 9002. Los certificados de calibración disponibles en nuestro Laboratorio UKAS acreditado nº 0034.

CE Landscan cumple con las normativas Europeas relacionadas con la compatibilidad y seguridad electromagnética. (EMC directriz 89/336/EEC/, directriz bajo voltaje 73/23/EEC)



LAND

instruments international

Medida Infrarroja de la Temperatura

Land Instruments International • Chile 10-Edificio Madrid 92 • 28290 Las Matas • Madrid • Spain
Tel: 91 630 0791 • Fax: 91 630 2918 • Email: land-infrared@landinst.es • Internet: www.landinst.com

Land Instruments International • Dronfield S18 1DJ • England • Tel: (01246) 417691 • Fax: (01246) 410585
Email: infrared.sales@landinst.com • Internet: www.landinst.com

U.S.A.
Land Instruments International
Tel: (215) 504-8000 • Fax: (215) 504-0879
Email: irsales@landinstruments.net

Japan
Land KK
Tel: 06 6330 5153 • Fax: 06 6330 5338
Email: ikeland@silver.ocn.ne.jp

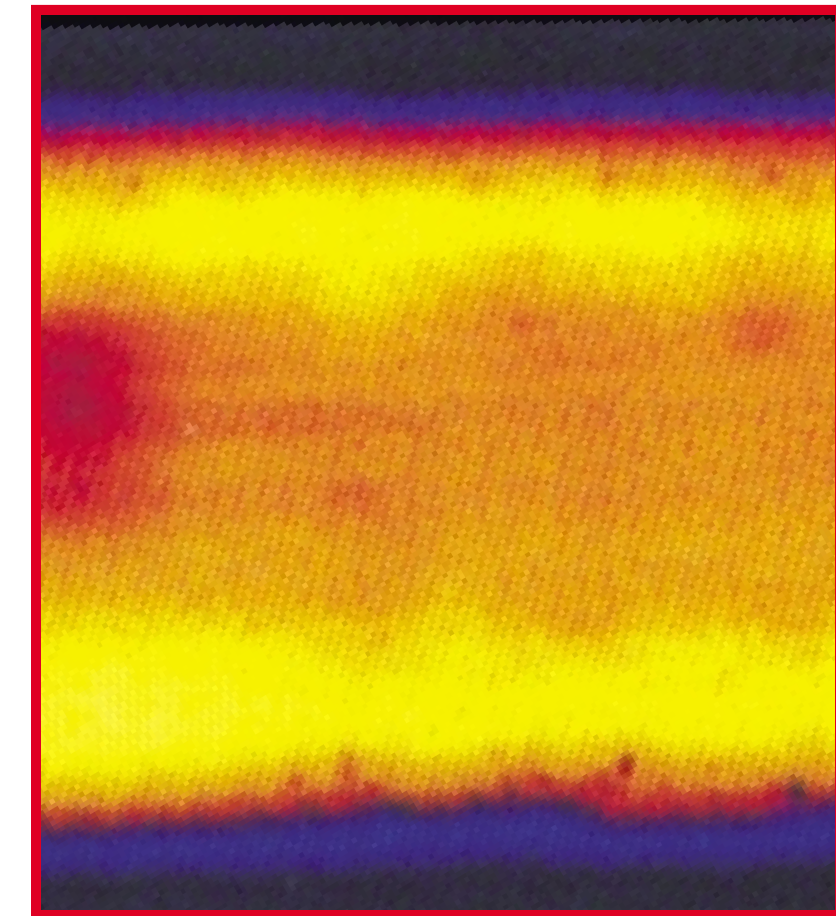
Germany
Land Instruments GmbH
Tel: 02171/7673-0 • Fax: 02171/7673-9
Email: infrarot@landinst.de

France
Land Instruments Sarl
Tel: (1) 34 62 05 45 • Fax: (1) 30 56 51 12
Email: commercial@landinst.fr

Italy
Land Instruments Srl
Tel: 02/99040423 • Fax: 02/99040418
Email: infrared@landinst.it

Mexico
Land Instruments International
Tel: 52 55 9171 1466 • Fax: 52 55 9171 1477
Email: ventas@landinstruments.net

LAND



LANDSCAN

ESCANER INFRARROJO EN LOS PROCESOS DE BANDA CONTINUA



LANDSCAN

SISTEMA DE BARRIDO LINEAL INFRARROJO

LINEAS DE PROCESO DE BANDA CONTINUA . . .

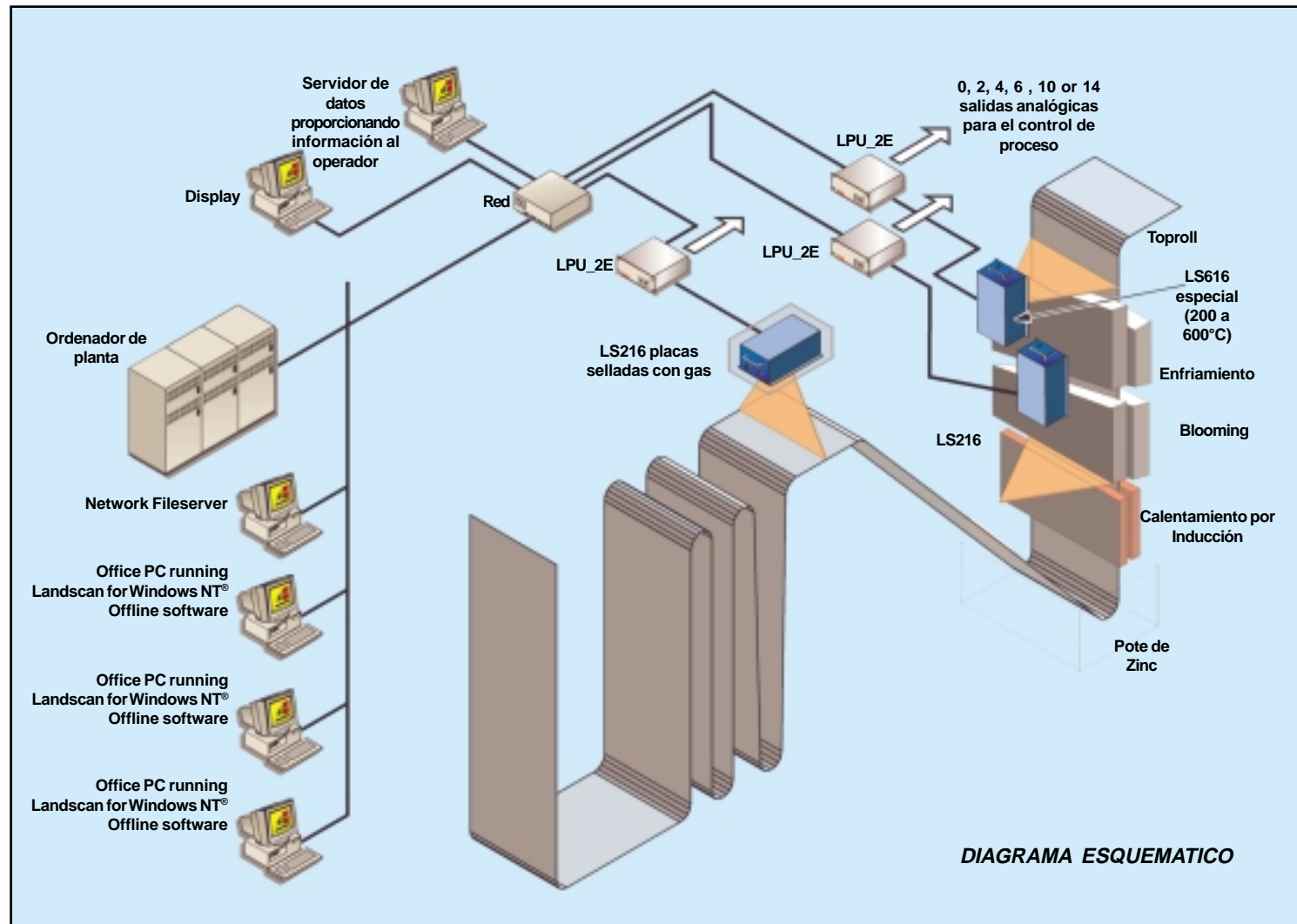
. . . C.A.L, GALVANIZADO Y RECOCIDO.

La aplicación del sistema Landscan en las líneas de proceso de banda continua, ha sido un área en crecimiento durante los últimos años, con más de 50 instalaciones de sensores Landscan alrededor del mundo.

Las plantas que producen un material de alta calidad, con requisitos exigentes en la consistencia, para utilizar en piezas del sector automoción o en línea blanca y marrón, obtienen un rápido reconocimiento de la información y la comprensión subsecuente del proceso gracias a la instalación del Landscan, el cual es importante en los objetivos marcados por la Seguridad de la Calidad.

BENEFICIOS Y CARACTERÍSTICAS:

- Mejora de la producción atribuible a la distribución más uniforme de la temperatura del producto.
- La sustracción de mapas térmicos dan inmediatamente imágenes post-procesadas de la diferencia entre el último producto y uno de referencia.
- Base de datos – Registros para el Aseguramiento de Calidad, resúmenes estadísticos, "certificados de conformidad" para clientes, etc.
- Mejora en la comprensión del proceso y resolver de forma efectiva los problemas que puedan surgir y realzando la eficiencia, gracias al Desarrollo e Investigación del proceso.



LINEA DE RECOCIDO CONTINUO

- Salida de cada etapa de calentamiento por inducción o salida del horno.
- Entrada en el último enfriamiento en la Sección de Enfriamiento Rápido. (RCS)
- Salida del RCS
- Salida de rodillos refrigerados después del RCS.

GALVANIZADO

- Parte superior del snout/ entrada del pote (puede utilizarse el método de bordes con una correcta visión).
- Salida del enfriamiento (entrada top roll)

GALVANNEALING

- Parte superior del snout/entrada del pote.
- Salida de la zona igualación.
- Salida del enfriamiento (entrada top roll)

La utilización de las bases de datos de los productos en el Servidor de Datos Landscan para Windows NT, es automático con el nombramiento y control de almacenaje de archivos por ID Bobina/Producto via RS232 o TCP/IP comunicaciones Ethernet desde el ordenador de proceso o control de almacenamiento via detector de soldadura.

Land Infrared puede suministrar cabezas sensores con rangos de temperaturas especiales para adaptarse a aplicaciones particulares, así como una amplia gama de accesorios de montaje.

También dispone de placas de montaje y carcasas de protección selladas con gas, con ventanas de visión purgadas por gas conectadas directamente al proceso, contactar con Land para más detalles.

Fotos más lejana de la izquierda y abajo, mapa térmico de soldadura, en la izquierda centrado línea de galvanizado/recocido; y en el centro de la derecha instalación del Landscan en el toproll.

